

# FOCUS 2015

Du 5 au 6 mars 2015  
Washington DC – Ambassade de France

## Atelier Caen/Alexandria : La Résilience



### WS1 : la Résilience – comment gérer les risques naturels croissants en matière d'urbanisme?

→ *Pour commencer, quelques définitions*

#### Qu'est-ce que la Résilience?

- Face aux évolutions (croissance démographique, exploitation intensive des sols, densification, ...) et bouleversements induits par le changement climatique, la relation de l'homme au risque a profondément évolué : on passe d'une attitude de combat (idéal du risque zéro), à une attitude « d'acceptation » du risque, pour mieux y faire face : c'est la Résilience.



## WS1 : la Résilience – comment gérer les risques naturels croissants en matière d'urbanisme?

### Qu'est-ce qu'un risque naturel ?

- un risque naturel est l'exposition des populations et de leurs infrastructures à un évènement catastrophique d'origine naturelle. En France, la gestion de tous types de risques est dictée par une stratégie nationale, qui se décline au différents niveaux locaux de territoire avec pour objectifs :
  - ✓ Augmenter la sécurité des populations
  - ✓ Réduire l'impact des dommages
  - ✓ Raccourcir fortement le délai de retour à la normale des territoires sinistrés.

## WS1 : la Résilience – comment gérer les risques naturels croissants en matière d'urbanisme?

### La prévention des risques et l'urbanisme

- **L'anticipation mène à la résilience :**
  - ✓ **D'abord dans les textes de planification urbaine :** des outils réglementaires de planification urbaine encadrent les aménagements publics ainsi que les projets privés, pour accroître leur résilience face aux risques naturels: les bâtiments et les infrastructure doivent répondre à des normes spécifiques. Ces préconisations sont contenues dans :
    - Les plans de prévention des risques
    - Les plans de gestions des risques
    - Les plans locaux d'urbanisme
  - ✓ Également dans les aménagements de long terme sur les infrastructures
  - ✓ Enfin, auprès des populations.

## WS1 : la Résilience – comment gérer les risques naturels croissants en matière d'urbanisme?



1910

### le Plan de Prévention des Risques d'Inondations (PPRI) qui :

- définit des zones où les constructions sont interdites (rouges), ou possibles SOUS conditions (jaunes, bleues)
- détermine les dispositions constructives ou d'aménagement pour faciliter l'écoulement des eaux ou l'expansion des crues.

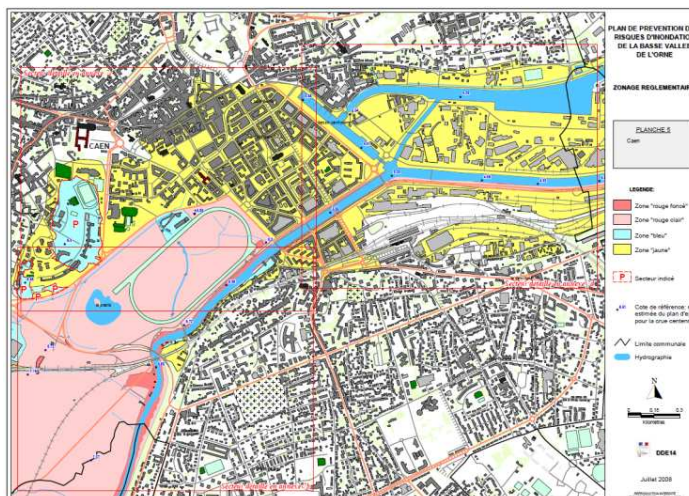


1926

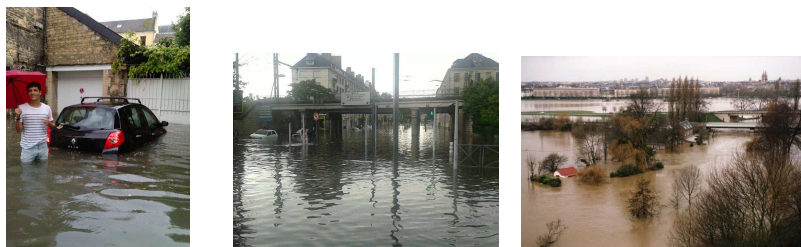
**CAENA**  
Normandie

## WS1 : la Résilience – comment gérer les risques naturels croissants en matière d'urbanisme?

Extrait du *Plan de Prévention des risques d'inondations*


**CAENA**  
Normandie

## WS1 : la Résilience – comment gérer les risques naturels croissants en matière d'urbanisme?

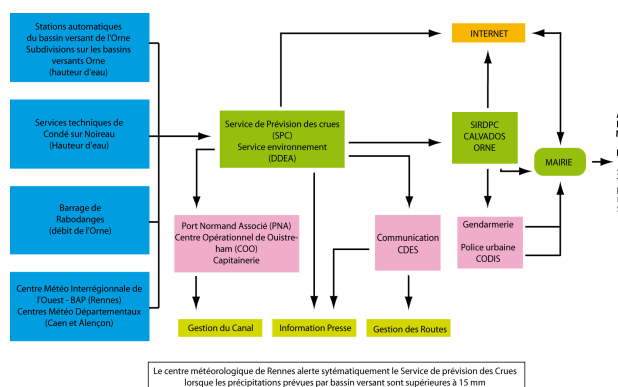


- le Plan Local de l'urbanisme
- Le Plan d'Intervention de la ville de Caen face au risque inondation

**CAEN**  
Normandie

## WS1 : la Résilience – comment gérer les risques naturels croissants en matière d'urbanisme?

Extrait du *Plan d'intervention de la ville de Caen face au risque inondation* : Schéma d'organisation de l'annonce de crue à la population



**CAEN**  
Normandie

## WS1 : la Résilience – comment gérer les risques naturels croissants en matière d'urbanisme?

Extrait du *Plan Communal de Sauvegarde* : le Rôle du Maire dans la gestion de crise

Phase	Rôle du maire
Normale	Informers les populations des risques naturels auxquels ils sont exposés et des conduites à tenir en cas de catastrophe (accoutumance au risque)
pré-alerte	Mobiliser et pré-positionner les moyens techniques (services concernés, délégataires...) Assurer une veille météo
Alerte / gestion de crise	Déclenchement de la cellule communale de crise Liaison avec les services de l'Etat Mise en œuvre des mesures techniques (digues amovibles, déviations...) Alerte des populations concernées, évacuation et hébergement d'urgence si nécessaire
Post crise	Faciliter le retour des populations et organiser l'hébergement des sans abris Suivre le rétablissement des ressources techniques (eau potable, téléphone...) Rétablir la circulation Evaluer les dégâts Demander le classement en catastrophe naturelle Assister les sinistrés dans leurs demandes de remboursement

**CAENA**  
Normandie

## WS1 : la Résilience – comment gérer les risques naturels croissants en matière d'urbanisme?

Extrait du *Plan d'intervention de la ville de Caen face au risque inondation* :  
Schéma d'organisation de l'annonce de crue à la population

Secteurs à alerter en priorité en cas d'inondation de la ville de Caen



Auteur et Source: Direction Eau et Assainissement

**CAENA**  
Normandie